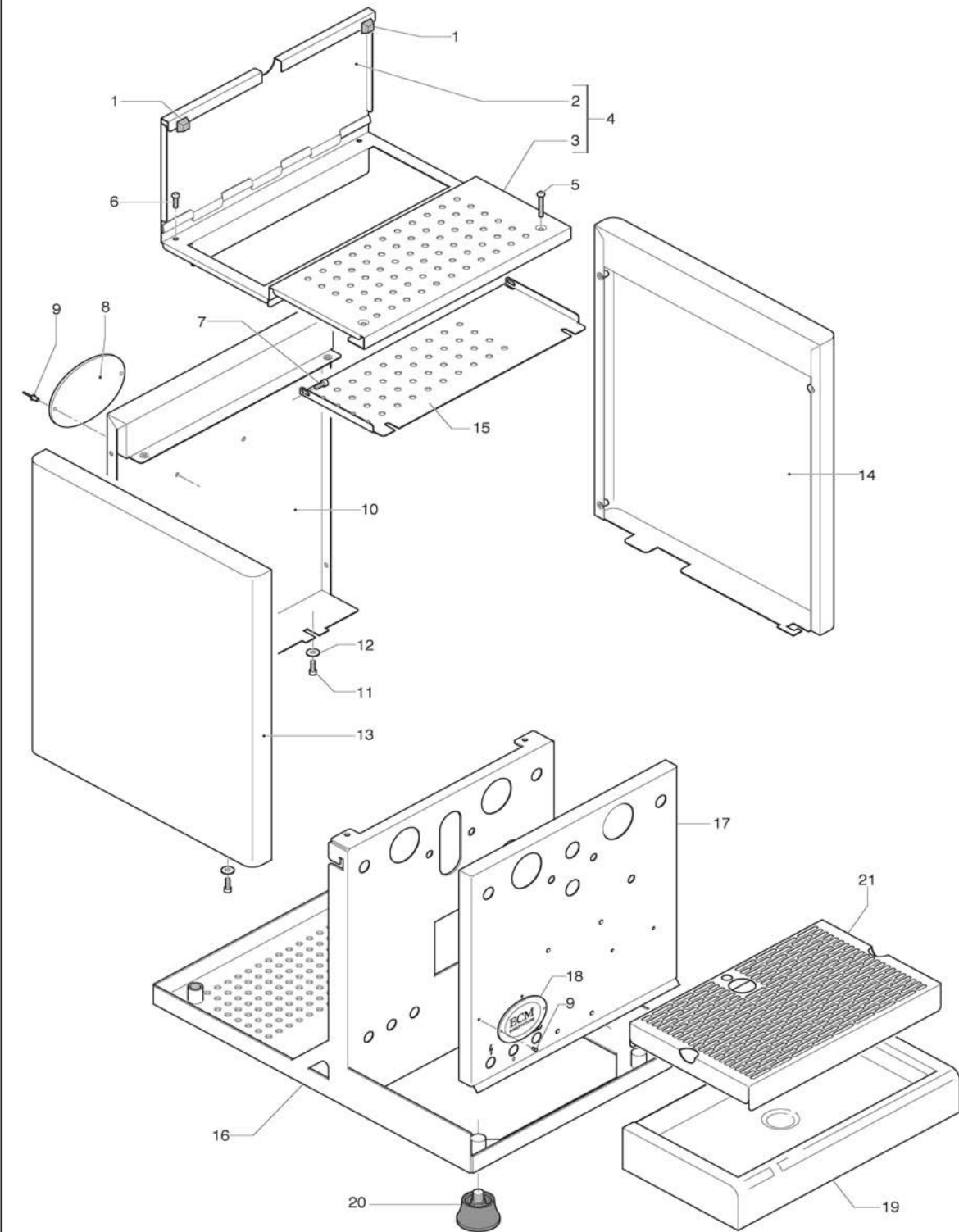




Technika IV Art.-Nr.: 85044

Ersatzteile / Spare parts / Parti di ricambio

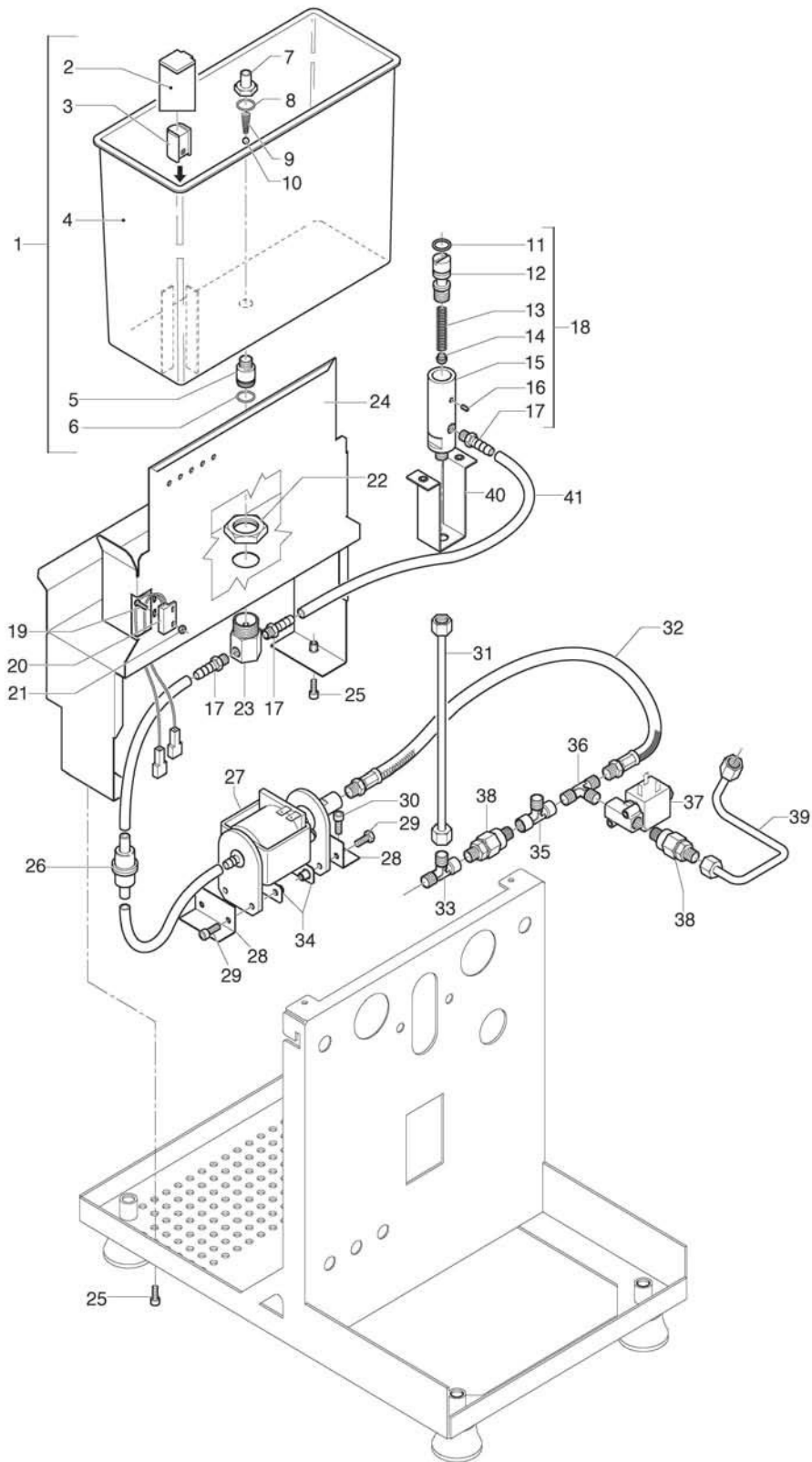
Drawing 01



Technika IV - Table 1

Pos.	Artikelnr./ item no./	Bezeichnung	Description
1	B7474217	Fuss für Tassenablageblech TE/EL	Foot heater grid TE/El
2	P3011.1	Deckel Wassertank TE/EL Serie IV	Lid Water tank
3	P3011.2	Tassenablage TE/EL ohne Deckel	Cup warming without lid
4	P3011.4	Tassenablage oben TE/EL komplett	Cup warming tray
5	B7819911	Schraube Linse M4x25	Lens screw M4x25
6	P2022	Schraube Linse M4x10 A2	Lens screw M4x10 A2
7	P2006	Schraube Zylinder M4x10 A2	Screw cylinder
8	ER8285	Emblem Rückseite T/M/B	Label backside T/M/B
9	P1999	Blindniete Flachrundkopf 3x8 Alu	Blind rivet truss head 3x8 Alu
10	P3010	Rückwand Technika	Rear panel Technika
11	P2006	Schraube Zylinder M4x10 A2	Screw zylinder M4x10 A2
12	P6100	Unterlegscheibe id4 ad12	Washer id4 ad12
13	P3009	Seitenwand links Technika/EL	Side panel left Technika
14	P3008	Seitenwand rechts Technika/EL	Side panel right Technika
15	P3012.4	Tassenablage unten Technika IV	Cup-Heater lower Technika IV
16	P3001.4	Grundchassi M/B/T 4	Base chassis
17	P3013	Vorderpanel T/M/B	Front panel T/M/B
18	E82000	Emblem Mechanika ECM	ECM Label frontside
19	M3024.4	Wasserauffangschale TE 4	Drip tray stainless steel polished
20	B7474216	Fuss	Foot
21	M3023.4	Gitter Wasserauffangschale	Drip tray grid stainless polished

Drawing 02

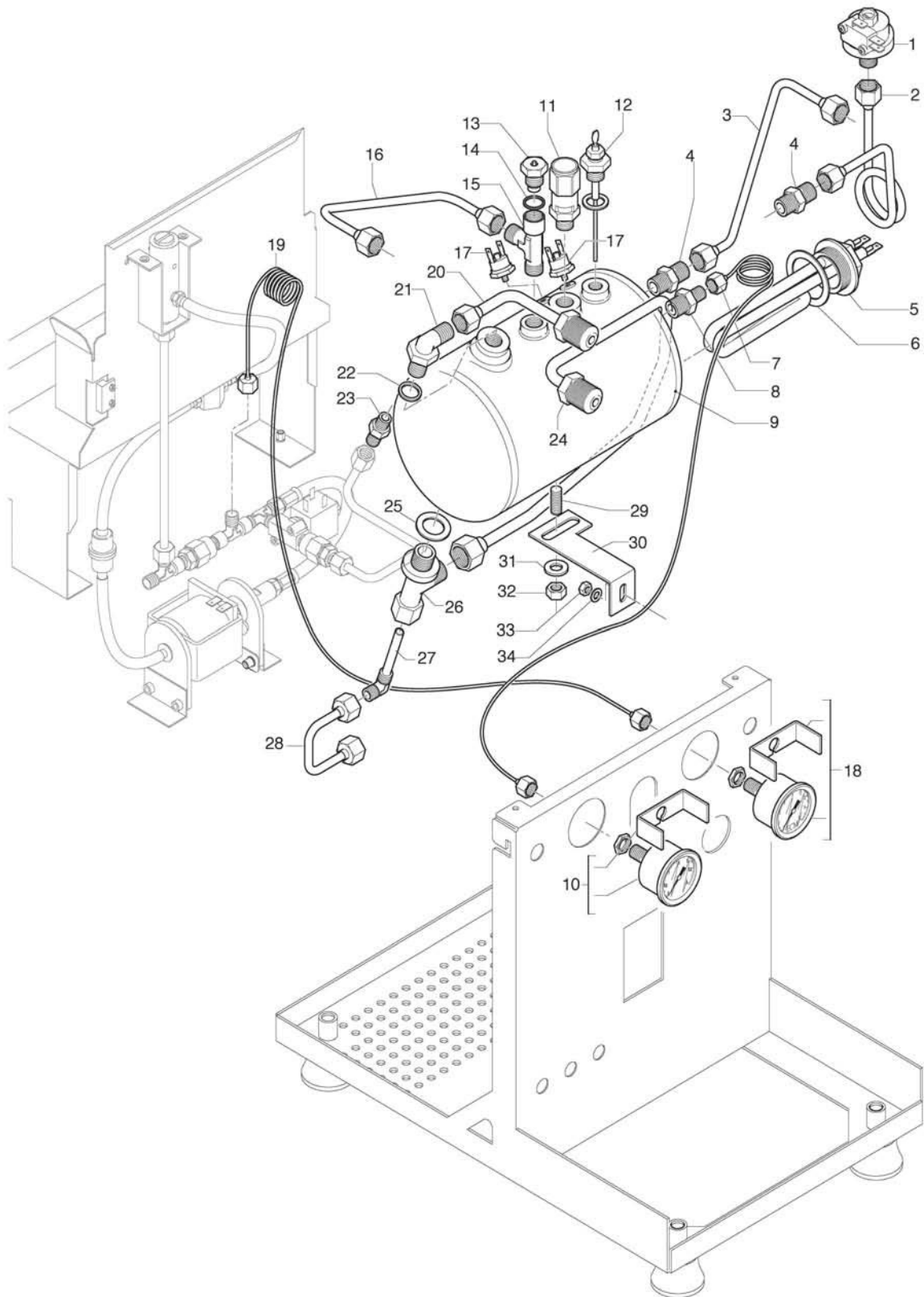


Technika IV - Table 2

Pos.	Artikelnr./ item no./	Bezeichnung	Description	
1	P6014.K	Wassertank mit Führung Reed komplett	Water tank complete	
2	P6016	Wassertank Stöpsel	Water tank plug	
3	P6021	Reed Schwimmer	Reed swimmer	
4	P6014	Wassertank Grundkörper Serie III & IV	Water tank base series III & IV	
o.Abb.	P6025	Dichtung Wassertank Kunststoff Mitte	Gasket for water tank plastic	
5	P6017.N	Wassertankadapter Mitte	Water tank adapter middle	
6	B7496073	Dichtung OR 112 EPDM 70 SH	Seal OR 112	
7	P6020.N	Wassertankadapter oben	Water tank adapter above	
8	P6020.3	OR Wassertankadapter Kunstst. 13.94x2.62	OR water tank adapter plast. 13.94x2.62	
o.Abb.	P6020.NK	Wassertankadapter Edelstahl komplett	Water tank Adapter complete	
9	P6023	Feder Wassertank	Spring water Tank	
10	B5471509	Kugel 7/32" AISI 304	Ball 7/32" AISI 304	
11	P7000.5	OR Expansionsventil	OR expansion valve	
12	P7000.2	Drückjustage Expansionsventil	Pressure adjustment expansion valve	
13	P7000.3	Feder Expansionsventil	Spring expansion valve	
14	P7000.4	Gummistöpsel	Rubber plug	
15	P7000.1	Grundkörper Expansionsventil T/M IV	Base body expansion valve T/M IV	
16	P7000.6	Gewindestift M3X 6 Innensechskant	Allen screw M3x10	
17	P6052	Anschluss Silikon 1/8" x 6	Connector silicon	
18	P7000	Expansionsventil komplett	Expansion valve complete	
19	P2021	Schraube Linse M3x10 A2	Lens screw M3x10	
20	P6022	Reed Sensor	Reed sensor	
21	P2019	Mutter M3 A2	Nut M3	
22	P6020.K3	Mutter Wassertankadapter unten	Nut water tank adapter	
23	P6020.K4	Fitting Wassertank M20 Nr. 4 Kunststoff	Fitting water tank M20	
24	M3006.4	Wassertankführung M/B/T4	Water tank guide rail	
25	P2006	Schraube Zylinder M4x10 A2	Screw cylinder M4x10	
26	C439900695	Filter für Silikonschlauch	Filter for silicone hose	
27	C199900280	Pumpe ULKA EX5 230V/ 50hz	Vibration pump ULKA EX5 230V/50Hz	
28	P3006	Blech Halterung Pumpe L	Pump "L" bracket	
29	P2006	Schraube Zylinder M4x10 A2	Screw cylinder M4x10	
30	P2007	Schraube Zylinder M5x10 A2	Screw cylinder M5x10	
31	P7011	Rohr Expansionsventil	Tube expansion valve	
32	P8012	Metallschlauch flex. 17 cm	Metal hose flex	
33	C229900644	T-Stück 1/8" mmf	T-Fitting 1/8" mmf	
34	P3004	Blech Bügel Pumpenhalterung	Pump bracket	
35	C229900703	T-Stück 1/8" fmf	T-Fitting 1/8" fmf	
36	E2116001	T-Stück 1/8" mmm	T-Fitting 1/8" mmm	
37	C199900275	Magnetventil T/M/C 2 Wege 1/8-1/8	Solenoid valve 230V 2 ways 1/8-1/8	
37	US1005	Magnetventil 110V 2 Wege 1/8-1/8	Solenoid valve 110V 2 ways 1/8-1/8	
38	C229900548	Rückschlagventil 1/8 mm	One way valve 1/8 mm	
39	P2017	Kesselbefüllungsrohr	Tube boiler refilling	
40	P9026	Blech Halterung Expansionsventil	Expansion valve bracket	
41	C439900769	Silikonschlauch 8x5 mm	Silicon hose 1 meter	

Heidelberg

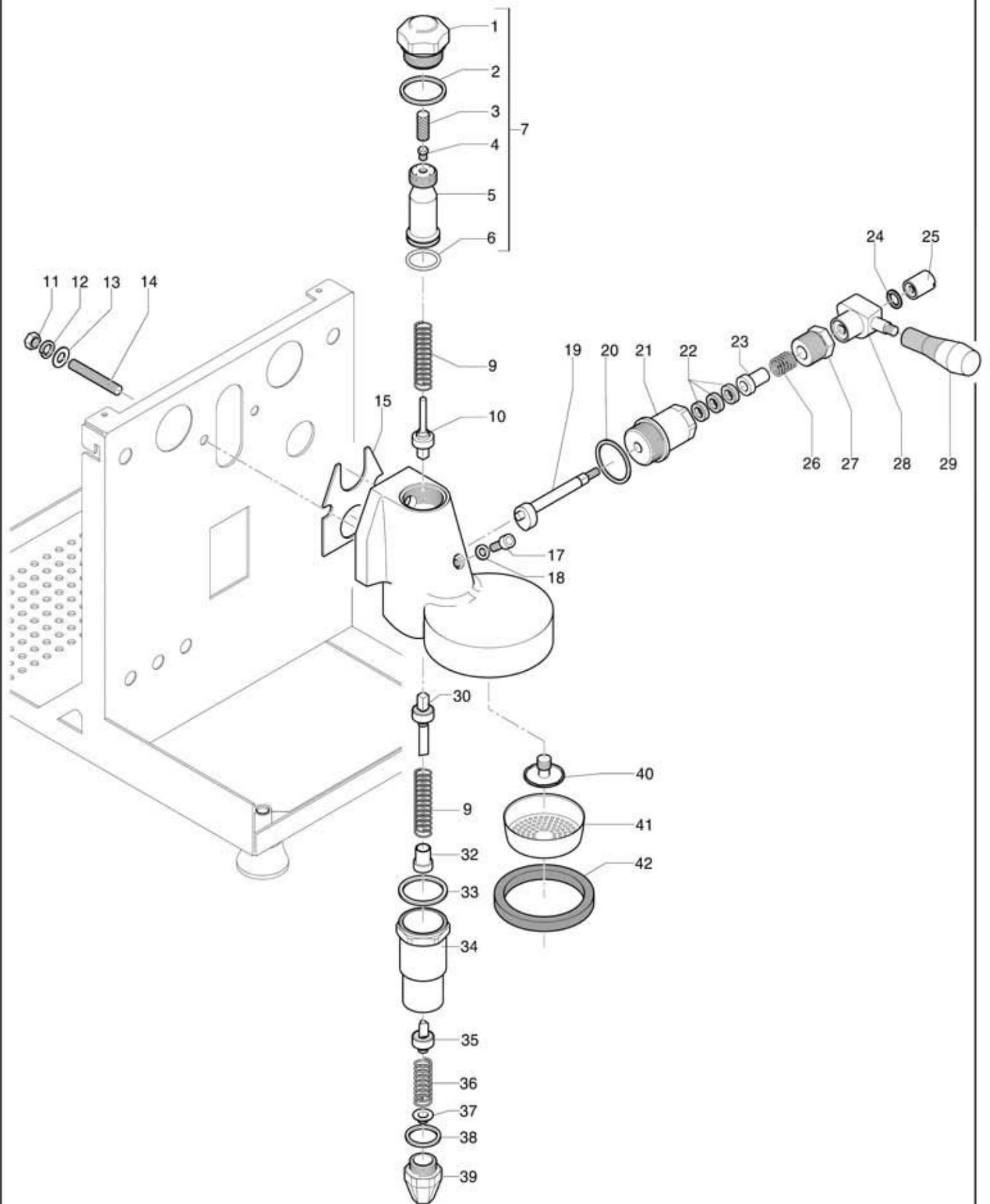
Drawing 03



Technika IV - Table 3

Pos.	Artikelnr./ item no./	Bezeichnung	Description
1	C199900294	Pressostat 0,5-1,5 bar	Pressure control 0,5-1,5 bar
2	C229901576	Kupferrohr Pressostat	Pipe pressure control
3	C229900397	Wasserentnahmerohr	Water pipe
4	C229900520	Nippel 1/4 - 1/4	Fitting 1/4 - 1/4
5	C199901551	Heizung Incoloy 230V	Heating element 230V Incoloy
5	US1003	Heizung Incoloy 110V	Heating element 110 V Incoloy
6	P1001	Teflondichtung für Heizung M/T/B IV	Teflon gasket for heating
7	B7400902	Kapillarrohr Kessel	Capillary pipe boiler
8	C229900519	Nippel 1/4 - 1/8"	Fitting 1/4 - 1/8"
9	C277700250	Kessel	Boiler
10	B7432516	Kesselmanometer M	Boiler pressure gauge
11	C229900559	Sicherheitsventil T/M/B 3/8"	Safety valve 3/8"
12	C199900839	Füllstandssonde L:80 mm	Level probe L:80 mm
13	C2199900560	Antivakuumentil	Vacuum valve
14	P2049	Kupferdichtung 1/4	Copper gasket 1/4
15	C229900528	T-Stück 1/4" mmf	T-Fitting 1/4" mmf
16	P2018	Dampfentnahmerohr	Steam tube
17	C199901550	Sicherheitsthermostat 135°C	Safety thermostat 135°C
18	B7432517	Pumpenmanometer M	Pump pressure gauge
19	P6051	Kapillarrohr Pumpenmanometer 1m; 1/8	Capillary tube 1m; 1/8
20	P2015	Rohr Kessel Gruppenzulauf (oben)	Pipe for groupfeeter
21	P2040	Winkel Kessel/ Wärmetauscher 1/4	Elbow fitting 1/4
22	P2049	Kupferdichtung 1/4	Washer D5,3
23	C229900518	Nippel 1/8 - 1/8"	Straight fitting 1/8 - 1/8"
24	C229900395	Rücklauf Brühgruppe	Group head return pipe
25	P2045	Kupferdichtung 3/8" f. Wärmetauscher	Copper gasket 3/8"
26	C229900740	Verbindungsstück Injektionsrohr	Connecter injection pipe
27	C229900393	Injektionsrohr	Injection pipe
28	P2016	Alimentationsrohr	Downtake pipe
29	C309900131	Gewindestift M8 x 31 ASTM A193	Allen screw M8x31 ASTM
30	P3003	Kesselhalterung/Bügel	Boiler bracket
31	P2010	Unterlegscheibe 0,8	Washer 0,8
32	C309900127	Mutter M8 V2	Nut M8
33	P6102	Mutter M5 A2	Nut M6
34	P2043	Unterlegscheibe D 5,3	Washer D5,3

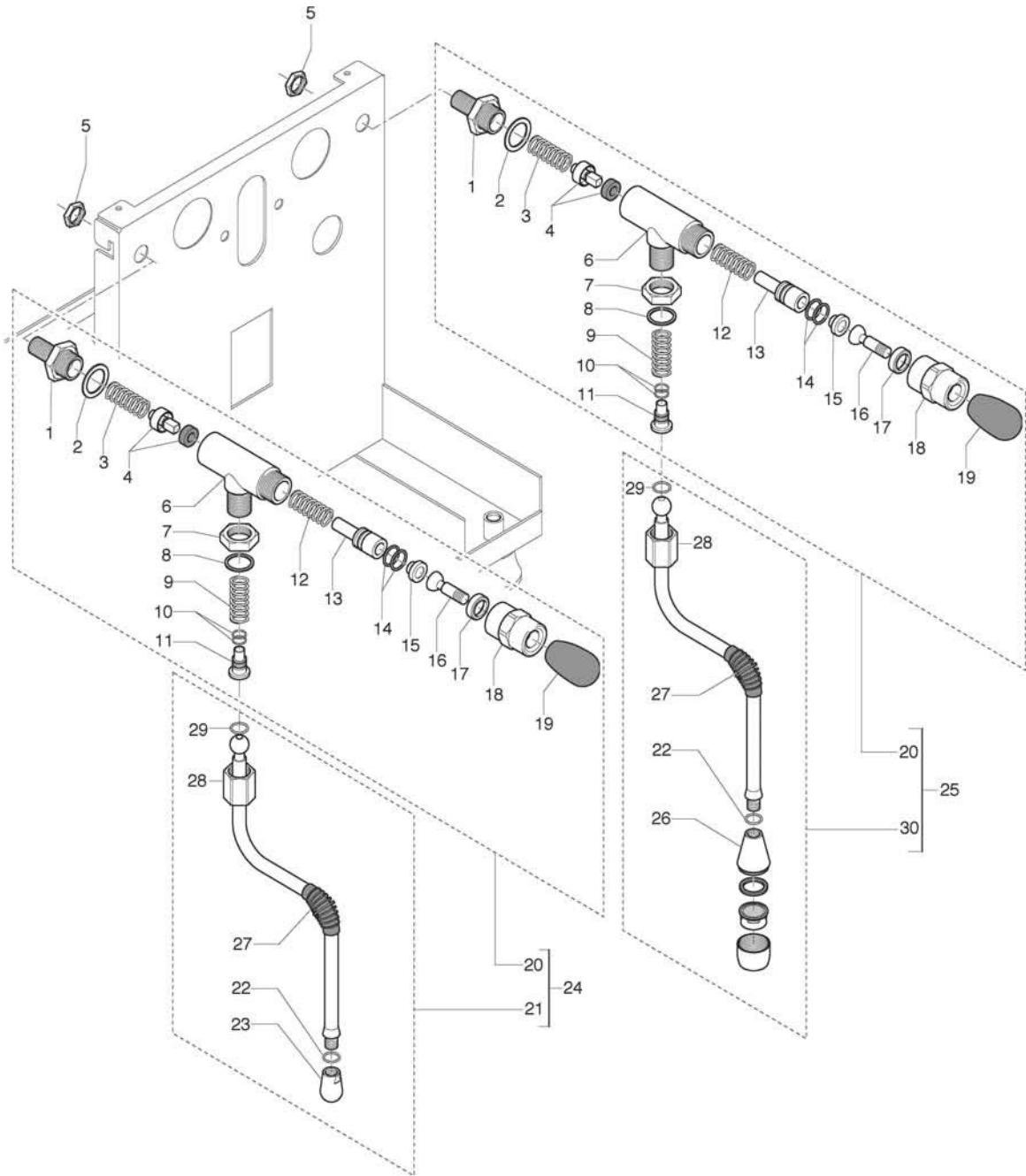
Drawing 04



Technika IV - Table 4

Pos.	Artikelnr./ item no./	Bezeichnung	Description
1	P1000.2	Verschraubung Brühgruppenzylinder oben	Upper fitting group cylinder
2	C469900421	Dichtung Achse 35x30x2	Gasket axis group
3	C619900554	Metallfilter Giglieur	Inox filter 0.8
4	C229900549	Giglieur 0,8	Flow restrictor 0,8
5	P1000.3	Brühgruppenzylinder unten	Lower brew group cylinder
6	C469900422	Dichtung Glocke Brühgruppe	Gasket socket brew group
7	P1000.1	E61 Inox Glocke Komplet	Socket group stainless steel complete
9	C219900423	Feder Gruppe	Spring group
10	C219900424	Ventil Gruppe E61 oben	Valve group E61 upper
11	C309900127	Sechskantmutter M8 V2	Hex nut M8 V2
12	P2011	Unterlegscheibe offen 0 8	Washer open 0 8
13	P2010	Unterlegscheibe 0 8	Washer 0 8
14	C309900131	Gewindestift M8 x 31	Allen screw M8 x 31
15	C449900767	Dichtung Brühgruppe am Gehäuse	Housing gasket brew group
17	C309900164	Schraube Zylinder M6x10	Screw TCE M6 x 10
18	C469901132	Teflondichtung 10x6x1	Teflon gasket 10x6x1
19	C219900425	Achse Gruppe	Axis group E61
20	C469900421	Dichtung Achse 35x30x2	Gasket axis group
21	R000002142	Flansch	Flange
22	C219900426	U-Scheibe Achse Gruppe E61	Washer axis group E61
23	P1004	Stutzen Gruppe E61 ECM	Connector group E61
24	B7479947	Zahnscheibe 08	Lock washer 08
25	R000002146	Bolzen Hebel	Bolt lever
26	C219900427	Feder Achse Gruppe	Spring axis group
27	R000002144	Verschraubung Achse Gruppe	Screw joint axis group
28	P1000.2	Hebel Achse Gruppe	Lever axis group upper w/bolt
29	P1002	Hebel Gruppe M8 Chrom	Lever handle chrome
30	C219903081	Ventil Gruppe ECM Mitte	Valve group E61 middle
32	B7479942	Federführung gruppe	Spring guide group
33	C469900421	Dichtung Achse 35x30x2	Gasket axis group
34	C229901165	Vorbrühzylinder	Lower sleeve assembly
35	C219900430	Ventil Gruppe E61 unten	Valve group E61 lower
36	C219900431	Feder unten	Spring lower
37	R000002148	Sprühverteiler unter	Sprayer brew group lower
38	C469900783	Dichtung Teflon E61 unten	Teflon gasket for valve
39	P1000.5	Verschraubung unten	Lower discharge group
40	C229901128	Sprühverteiler T/M	Sprayer brew group
41	C519900103	Duschensieb T/M/V	Shower screen for all ECM-models
42	C449900229	Gruppendichtung H=8,0mm T/M	Group gasket

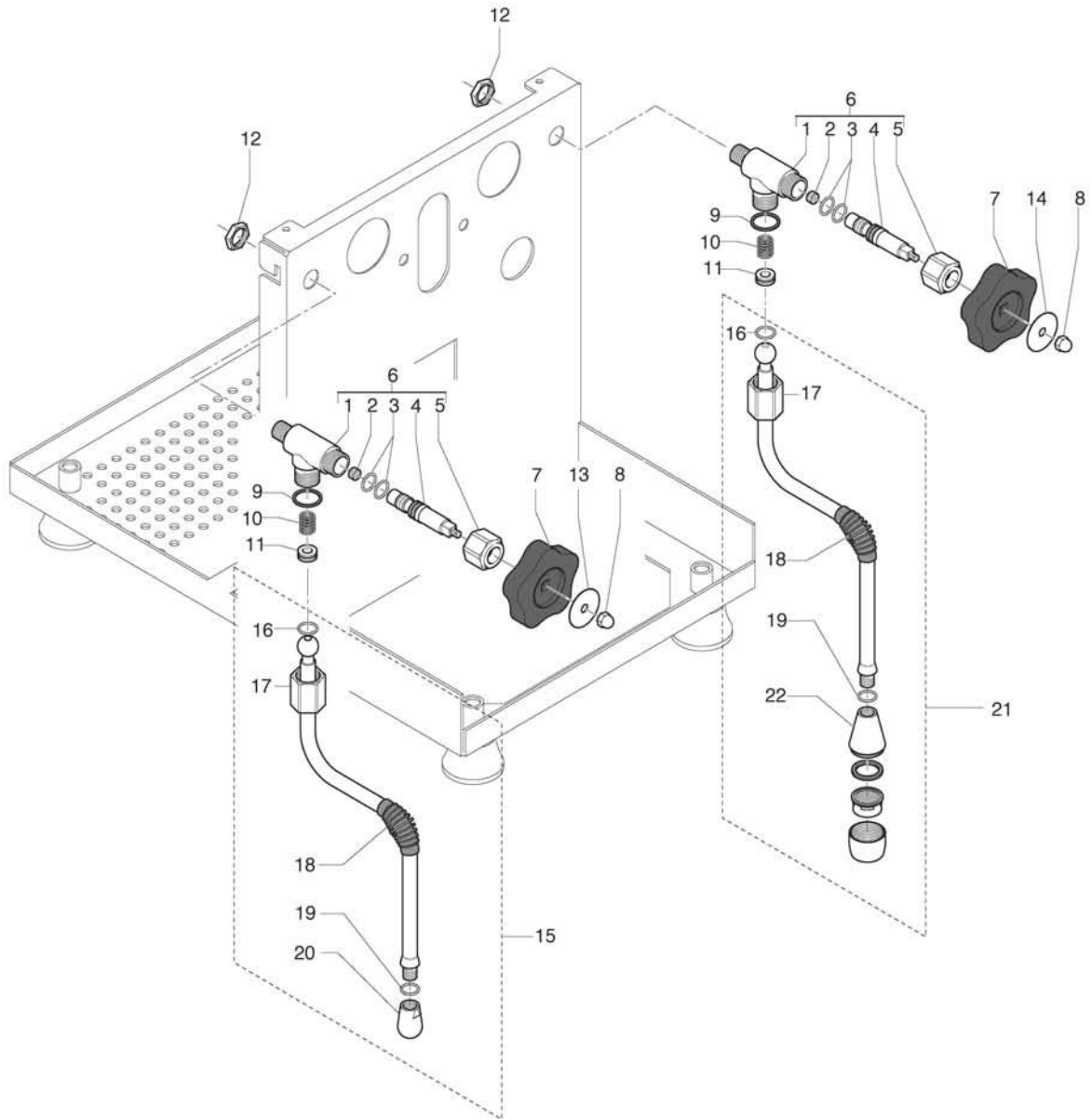
Drawing 05



Technika IV - Table 5

Pos.	Artikelnr./ item no./	Bezeichnung	Description
1	P6003.11	Anschluss QS	Adapter QS
2	P6003.10	Teflon Dichtung PTFE 24 x 19 x 2	Gasket teflon PTFE 24x19x2
3	P6003.7	Feder V QS	Spring V QS
4	P6003.9	Ventilstift für QS	Plug valve QS
5	C329900682	Mutter (halb) 1/4"	Nut (half) 1/4"
6	P6003.8	Korpus QS	Corpus QS
7	P6003.12	Gegenmutter QS	Counter nut QS
8	P6015	Teflondichtung für Ventil	Gasket teflon
9	P6003.13	Feder F QS	Spring F QS
10	P6003.15	O-ring OR-6 7,2 x 1,9	Gasket OR-6 7,2x1,9
11	P6003.14	Kugelpfanne QS	Ball pan QS
12	P6003.7	Feder V QS	Spring V QS
13	P6003.5	Öffnung QS Ventil	Aperture QS valve
14	P6003.6	O-ring 113	OR 113
15	P6003.4	Knopf QS	Knob QS
16	P6003.3	Inox - Hebel QS	Inox lever QS
17	P6003.2	Inox-Einsatz Ring QS	Gasket inox QS
18	P6003.1	Mutter Hebelventil QS	Nut lever valve
19	C439900840	Brühhebelgriff M8	Lever knob M8
20	P6003	Dampf/Heisswasserventil QS ohne Rohr	Steam/Hotwater valve without pipe
21	P6002	Dampfrohr für Serie IV	Steampipe for serie IV
22	P6002.1	OR Dampfdüse	OR Steam
23	P6002.4	Dampfdüse 2-Loch	Terminal 2 holes
23	P6002.6	Dampfdüse 4-Loch	Terminal 4 holes
23	P6002.3	Dampfdüse 5-Loch	Terminal 5 holes
24	P6003.KD	Dampfventil QS komplett	Steam valve komplett
25	P6003.KH	Heißwasserventil QS komplett	Hot water valve komplett
26	P6001.1	Perlator Heißwasserventil	Aerator Hot water valve
27	P6002.2	Gummiisolation Dampfhahn	Insulating steam valve
28	P6002.5	Nuss Dampf-Heißwasserrohr	Nut Steam/ -Hot water pipe
29	C449900719	unterer O-Ring Dampf-HW Nut	Lower gasket SteamHotwater nut
30	P6001	Heißwasserrohr für Serie IV	Hot water pipe for serie IV

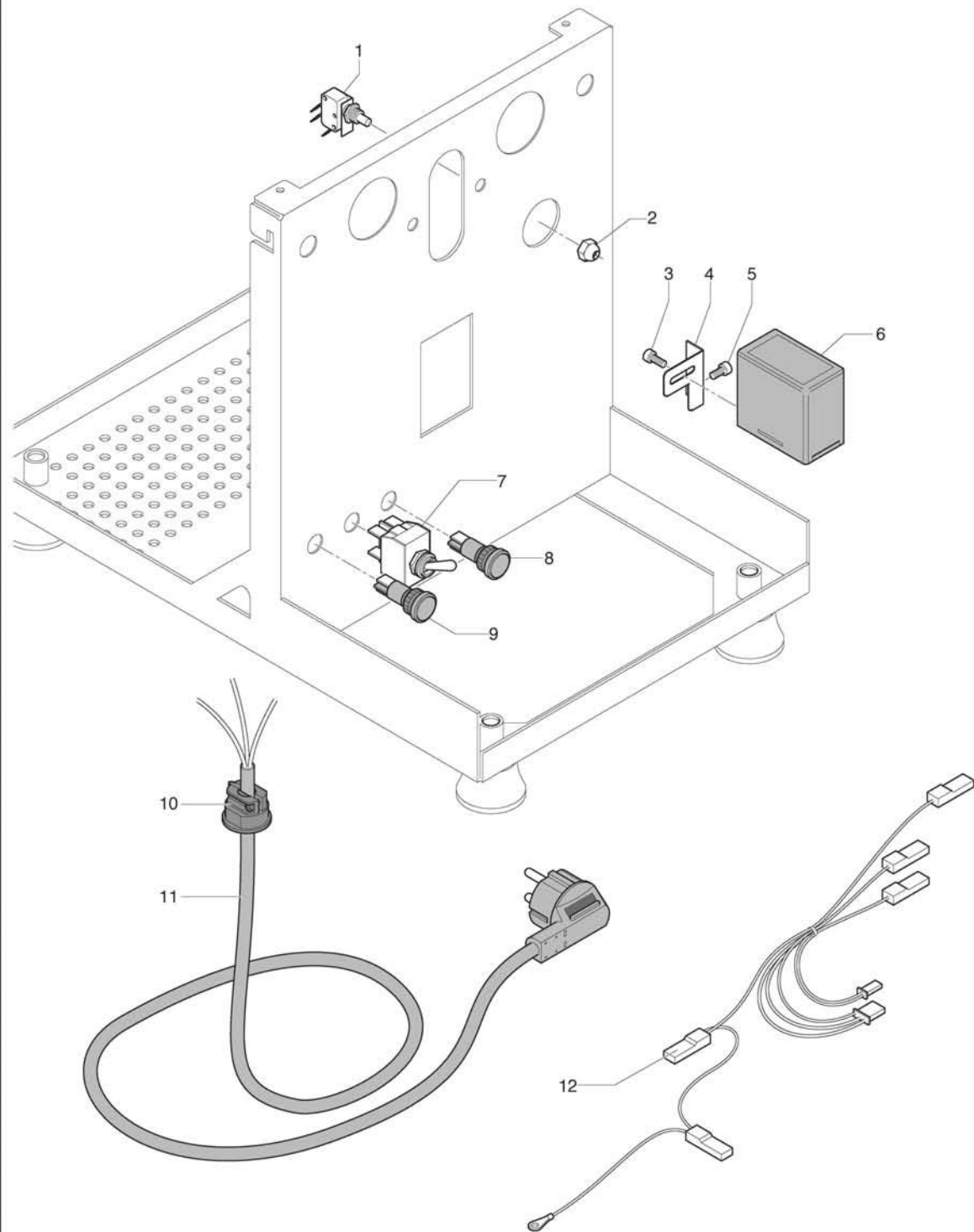
Drawing 05A



Technika IV - Table 5a

Pos.	Artikelnr./ item no./	Bezeichnung	Description
1	P6000.1	Dampf/Heißwasserventil Korpus	Steam/Hotwater valve body
2	P6000.2	Dichtung D9 X6.5	Gasket D9 X6.5
3	P6000.3	Dichtung OR D9,92 x 2,62 EPDM	Gasket OR D9,92x2,62 EPDM
4	P6000.4	Spindel Dampf/Heißwasserventil	Spindle Steam/Hotwater valve
5	P6000.5	Mutter 3/8"G	Nut 3/8"G
6	P6000	Dampf/Wasserventil	Steam/Hotwater valve
7	B7371509	Dampf/Heißwassergriff 7x7mm	Steam/Hotwater handle bar
8	P6000.6	Hut Mutter M5	Nut M5
9	P6015	Teflondichtung für Ventil	Gasket teflon for valve
10	P6011	Feder Ventil P6000	Spring valve P6000
11	P6010	Teflon Pfanne	Seat teflon
12	C329900682	Mutter (halb) 1/4"	Nut (half) 1/4"
13	B5522055	Dampfgriffscheibe "Vapore"	Steam handle bar gland "Steam"
14	B5522056	Heißwassergriffscheibe "Acqua"	Steam handle bar gland "Aqua"
15	P6002	Dampfrohr für Ventil P6000	Steam pipe for valve P6000
16	C449900719	unterer O-Ring Dampf-HW Nut	Lower OR Steam/Hotwater nut
17	P6002.5	Nuss Dampf-Heißwasserrohr	Nut Steam/Hotwater pipe
18	P6002.2	Gummiisolation Dampfrohr	Insulating Steam pipe
19	P6002.1	OR-Dampfdüse	OR Terminal
20	P6002.4	Dampfdüse 2-Loch	Steam nozzle 2 holes
20	P6002.6	Dampfdüse 4-Loch	Steam nozzle 4 holes
20	P6002.3	Dampfdüse 5-Loch	Steam nozzle 5 holes
21	P6001	Heißwasserrohr für Ventil P6000	Hot water pipe for valve P6000
22	P6001.1	Perlator Heißwasserventil	Aerator Hot water valve
24	P6003.KD	Dampfventil QS komplett	Steam valve komplett
25	P6003.KH	Heißwasserventil QS komplett	Hot water valve komplett

Drawing 06



Technika IV - Table 6

Pos.	Artikelnr./ item no./	Bezeichnung	Description
1	C199900306	Mikroschalter Gruppe	Microswitch
2	B5221875CM	Mutter Mikroschalter 10 x 0,75	Nut 10x0,75
3	P2007	Schraube Zylinder M5x10	Screw zylinder M5x10
4	P3005	Blech Halterung Elektronik	Bracket control box
5	P2006	Schraube Zylinder M4x10 A2	Screw zylinder M4x10 A2
6	M2004	Elektronik 15 pol. 230V	Controlbox 15. pol 230V
6	US1004	Elektronik 15 pol. 115V	Controlbox 15 pol. 115V
7	C199900087	Ein/Ausschalter Metall	Bipolar switch lever
8	B7633617	Kontrolllampe orange	Orange controllamp
9	B7633618	Kontrolllampe grün	Green controllamp
10	C439900086	Zugentlastung/Kabelklemme	Cable-press
11	C199900957	Anschlusskabel Schucko	Cable with Schuko plug
11	P2034	US Netzkabel	Cable with US plug
11	P2035	UK Netzkabel	Cable with UK plug
11	P2036	AU Netzkabel	Cable with AU plug
12	P2012	Kabelbaum für 15pol. Elektronik T/M/B	Cableloom for 15.pol controlbox