

I particolari contrassegnati con asterisco, contenuti nei kit (pos. 25), ad esaurimento non saranno più fornibili come ricambi; per passare alla nuova versione (pos. 26) è necessario modificare anche il sistema di agganciamento.

Prima si utilizzava un sistema di agganciamento dedicato per le capsule (X1).

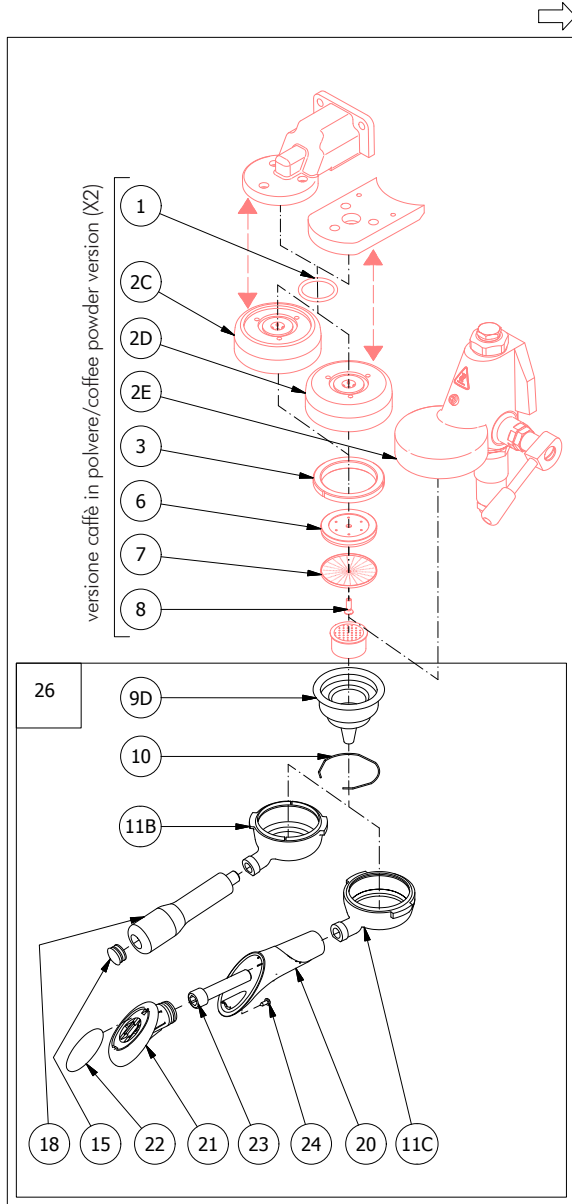
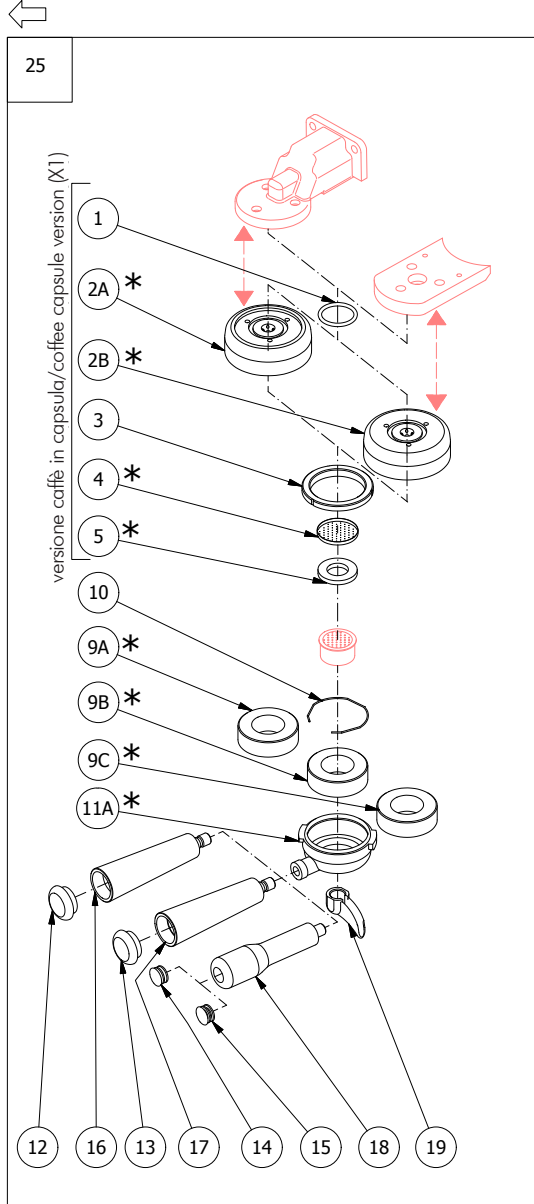
Ora si utilizza il sistema di agganciamento standard per macchine versione a polvere (X2).

N.B. Il nuovo kit (pos. 26) prevede esclusivamente l'utilizzo di capsule D.36 mm. Le capsule D.32, particolari 9A e 9B, non sono più previste.

The items marked with an asterisk, included in the kit (pos. 25), will no longer be available when the stock is sold out; the new version (pos. 26) will require a change in the docking system.

Before you needed a dedicated system for capsules (X1). Now, you just require a standard system for ground coffee machines (X2).

NB: The new kit (pos. 26) has to be used with D. 36 capsules only. The capsules D.32, details 9A and 9B, cannot be used any longer.



POS.	CODICE/CODE	DESCRIZIONE/DESCRIPTION
1	7496004	Guarnizione OR/OR Gasket
2A *	5280509CM	Anello agganciatore capsula/Coupling ring capsule
2B *	5280510CM	Anello agganciatore capsula/Coupling ring capsule
2C	5280502TW	Anello agganciatore polvere/Coupling ring powder
2D	5280505TW	Anello agganciatore polvere/Coupling ring powder
2E	-	Gruppo E61/E61 group
3	7493008	Guarnizione 90SH/Gasket 90SH
3	7493016	Guarnizione 75SH/Gasket 75SH
4 *	5470513	Doccia/Shower
5 *	5493035.01	Guarnizione/Gasket
6	5285501	Portadoccia/Shower-holder
7	5470501	Doccia/Shower
8	7817001	Vite/Screw
9A *	5195501	Anello adattatore capsula D.32/Adapter ring capsule D.32
9B *	5195505	Anello adattatore capsula D.32/Adapter ring capsule D.32
9C *	5195507.01	Anello adattatore capsula D.36/Adapter ring capsule D.36
9D	5471029.01	Filtro x capsula D.36/Filter of capsule D.36
10	5471527	Molla/Spring
11A *	5286010CM	Portafiltro x capsula/Filter-holder capsule
11B	5286018TW	Portafiltro forato modelli BZ/Filter-holder naked BZ model
11C	5286015.01TW	Portafiltro forato modelli E61/Filter-holder naked E61 model
12	5373913.01	Tappo grigio/Plug grey

POS.	CODICE/CODE	DESCRIZIONE/DESCRIPTION
13	5373914.01	Tappo blu/Plug blue
14	5373915	Tappo portafiltro/Filter-holder plug
15	5373915CM	Tappo portafiltro cromato/Filter-holder plug chromed
16	5371201.01	Impugnatura grigia/Handle grey
17	5371202.01	Impugnatura blu/Handle blue
18	7371502	Manopola portafiltro/Filter-holder knob
19	7288505TW	Beccuccio corto/Short spout
19	7305006TW	Beccuccio/Spout
20	5371203	Manopola/Knob
21	5371204	Tappo/Plug
22	5371205	Targhetta con logo/Plate with logo
23	7816026	Vite/Screw
24	7818008	Vite/Screw
25 *	5973078.02	Kit capsula ELLISSE grigio/Capsule kit ELLISSE grey
25 *	5973077.02	Kit capsula ELLISSE blu/Capsule kit ELLISSE blue
25 *	5973079.02	Kit capsula B2000/Capsule kit B2000
25 *	5973080.02	Kit capsula BZ35-BZ40-BZ99/Capsule kit BZ35-BZ40-BZ99
25 *	5973098.03	Kit capsula BZ02 GRIGIO/Capsule kit BZ02 grey
25 *	5973097.03	Kit capsula BZ02 blu/Capsule kit BZ02 blue
25 *	5973112.01	Kit capsula BZ07/Capsule kit BZ07
26	5900527	Kit capsula modelli BZ/Capsule kit BZ model
26	5900530	Kit capsula modelli E61/Capsule kit E61 model